

Praxisbeschreibung: Projekt Nr. 181 2335

Etablierte Doppelpraxis für Rheumatologie in Zürich, Kreis mit wenig Mitbewerber

Alle Angaben beruhen auf Informationen des Praxisverkäufers. Die Umsatzzahlen entsprechen den Umsätzen gemäss Erfolgsrechnung des Treuhänders. Für die Richtigkeit der erhaltenen Angaben wird keine Haftung übernommen.

Zeitpunkt des Praxiseinstiegs	Sommer 2019 resp. nach Vereinbarung
Angaben zur Praxis	
Praxiseröffnung	1985 resp. Praxisübernahme
Fachrichtung	Rheumatologie, Physikalische Medizin und Rehabilitation, FA Manuelle Medizin SAMM (auch kons. Orthopädie möglich)
Praxisform	Doppelpraxis
Rechtsform	Einzelunternehmung resp. einfache Gesellschaft
Standort	Die Praxis befindet sich Zürcher Stadtgebiet. Die Praxis liegt innerhalb des Kreises sehr zentral und ist mit den öffentlichen Verkehrsmitteln wie auch dem Privatverkehr sehr gut erreichbar. Durch die Lage ist auch ein Wohnort ausserhalb der Stadt möglich, ohne im Verkehrsaufkommen stecken zu bleiben. Für den täglichen Einkauf wie auch Lunch stehen genügend Möglichkeiten zur Verfügung.
Selbstdispensation	Ja
Einzugsgebiet	Rund 160'000 Einwohnern im Einzugsgebiet, jedoch Überschneidungen mit anderen Regionen mit mehr Mitbewerbern
Mitbewerber	1 Arzt mit Fachgebiet Rheumatologie und 1 Arzt mit Orthopädie
Notfalldienst	Dienstplicht besteht, kann entweder freigekauft werden oder wird im Waidspital getätigt.
Immobilie	
Gebäude	Aus dem 17 Jh. (Totalsaniert 1985) / 3 Stockwerke
Parkplätze	2 Parkplätze für Patienten direkt neben dem Hause und weitere im Parkhaus vis-à-vis; 2 Parkplätze für Ärzte
Räumlichkeiten (Stockwerk/m2/Anzahl Räume)	1. Stockwerk mit Lift (Behinderten gerecht) / 190 m ² Empfang; Wartezimmer; Aufenthaltsraum; Behandlungszimmer, Besprechungszimmer, Labor, Röntgen (& BV), Behandlungs- und Besprechungszimmer Kollege, 2 Toiletten
Mietzins	Ca. CHF 14'000 / Quartal inkl. Akontozahlung Nebenkosten & Parkplatz
Praxiseinrichtung	Die Praxiseinrichtung wirkt funktional und gepflegt, alle Gerätschaften sind funktionsbereit
Praxisorganisation	
Mitarbeiter	2 med. Praxisassistentinnen: 170 % (insgesamt) 1 Schreibkraft (ehemalige MPA) 40 % 1 Reinigungsfachperson
Administration	Software Vitodata, Abrechnung via Medidata
Krankengeschichten, Agenda	Agenda elektronisch, KG Führung auf Papier

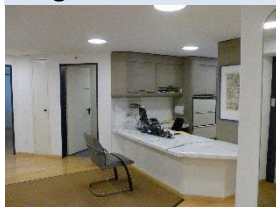
CONSULTING

FMH Consulting Services AG

Burghöhe 1, Postfach 246, 6208 Oberkirch
Tel. +41 (0)41 925 00 77- Fax + 41(0)41 925 00 67
patrick.tuor@fmhconsulting.ch – fmhservices.ch

Auslastung	
Patientenfrequenz (Tag, Jahr; 2016/2017)	ca. 23 Pat. / Tag, 2'465/ Jahr; ca. 38 min. pro Konsultation
Anzahl Patienten (2017)	966 / Jahr
Altersstruktur (2017)	Ø-Alter 64 Jahre
Leistungsangebot	
Hauptspektrum	Klinische Untersuchung und Behandlung im Bereich Rheumatologie, Physikalische Medizin und Rehabilitation, Manuelle Medizin; Röntgen & BV; Praxislabor
Finanzielle Eckdaten	
Umsatzentwicklung	Jahr 2016/2017 CHF 558'000 (Anm. Pensumreduktion) Jahr 2015/2016 CHF 729'000 Jahr 2014/2015 CHF 636'000 Jahr 2013/2014 CHF 712'000 Jahr 2012/2013 CHF 760'000
Praxisumsatz gesamt Ø (2015 – 2017)	CHF 679'000
Medikamentenumsatz Ø 2015 – 2016)	CHF 146'000
ANOVA-Index (2016)	83
Unternehmerlohn Ø (2015-2017)	CHF 234'000 (Reingewinn, Abschreibungen und BVG des Arztes)
Praxiswert	
Preisvorstellungen	VERHANDELBAR
Spezielles	Unabhängig Physiotherapie ebenfalls im Haus (enge Kooperation)

Angaben zur Praxis



Empfang



Sprechzimmer



Behandlungszimmer



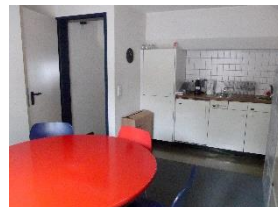
Labor



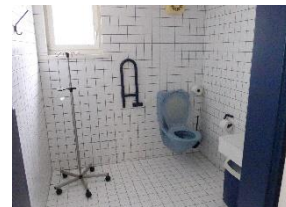
Röntgen



Wartezimmer



Sozialraum



Behindertengerechtes WC