

Nachfolge und MitarbeiterInnen Planung

Rheumapraxis Solothurn AG
Leopoldstr. 1, 4500 Solothurn
032 626 22 22

rheumapraxis-so@hin.ch

<https://www.rheumapraxis-solothurn.ch/>

Inhaber AG: Dr. med. Milek Kowalski

Mitarbeiter: Dr. med. Alexander Arnold 30%

Eingemietet: Dr. med. Jürg Bernhard ca. 40%

Praxisfläche 220 m²

Sprechzimmer 4

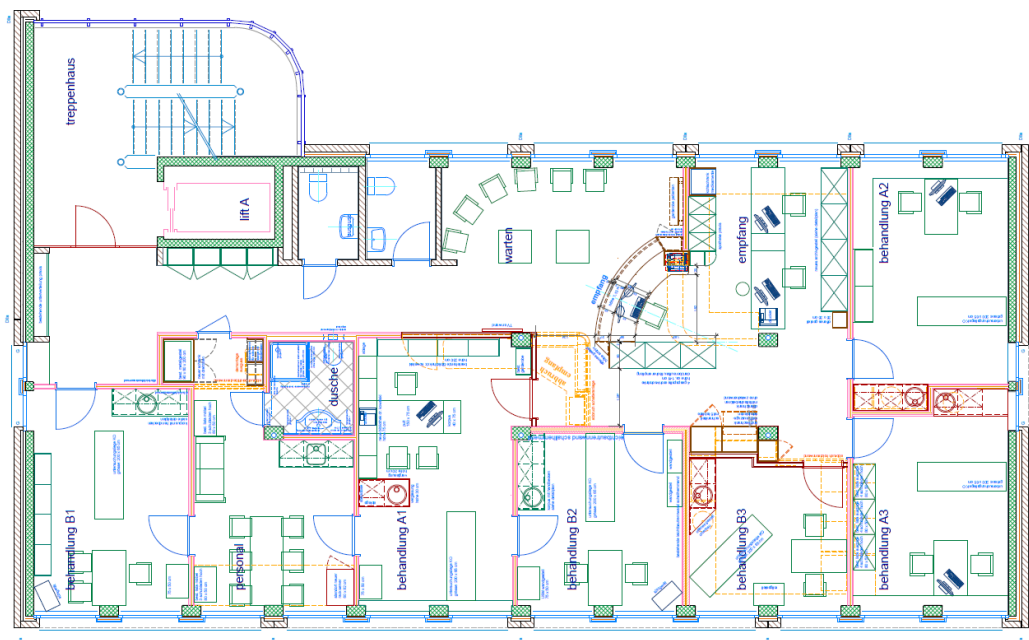
Behandlungs- Infusionszimmer 2

Infrastruktur: Ultraschall vorhanden, BV kann benutzt werden in Klinik und Rodiag

Belegarztstätigkeit in Privatklinik Obach möglich (aktuell wahrgenommen)

Medizinisches Dienstleistungszentrum mit diversen Praxen, Röntgeninstitut Rodiag, Synlab Labor für Analysen, Privatklinik Obach

Elektronische KG vorhanden. Frisch renoviert und möbliert 2019



Praxisinhaber wird noch 5 Jahre lang 100% arbeiten und dann sein Pensum reduzieren auf 30-40%. Gesucht wird ein(e) RheumatologIn per sofort oder nach Vereinbarung. Möglich sind 200 Stellenprozent während der nächsten 5 Jahre, dann bis 300%.

Viele mögliche Finanzierungsmodelle, so dass auch ohne finanzielle Mittel ein Einstieg in die Praxis möglich ist. MitarbeiterInnen können zu PartnerInnen werden und die AG langfristig übernehmen.

Die Situation in Solothurn ist folgendermassen: Die Rheumaklinik am Bürgerspital wurde ersatzlos aufgehoben. Die 5 Rheumatologen vor Ort sind alle in meinem Alter und ohne Nachfolger. Der Bedarf für RheumatologInnen ist also klar gegeben. Da im Kanton keine rheumatologische Klinik existiert, ist das Patientengut sehr interessant. Verlangt wird breite Erfahrung im Bereich entzündlicher rheumatischer Erkrankung, aber auch im Bereich Arthrose, Kristalle, Osteoporose und Schmerzkrankheiten. Ideal wäre ein Interesse auch im Bereich interventioneller Schmerztherapien.