

L'ostéoporose en questions

Mer 12 oct. 22

de 18h00 à 20h00

Clinique romande de réadaptation, Sion

suva

 **crr sion**
clinique romande de réadaptation

Informations générales

Depuis 2013, la clinique romande de réadaptation propose une formation continue dans le domaine des maladies osseuses, domaine constamment en mouvement. Avec le vieillissement de la population, les médecins de premier recours sont de plus en plus confrontés à la survenue de fractures de fragilité chez leurs patients ostéoporotiques.

La santé osseuse découle-t-elle uniquement de ce vieillissement, en sus des autres facteurs de risque, tels que la corticothérapie? Et dans ce contexte, y a-t-il une utilité de mettre en place des filières de la fracture?

Ces différentes facettes de l'ostéoporose sont abordées sous forme de questions. Pour y répondre, nous avons convié des spécialistes à la compétence spécifique. Ces mises au point se veulent pratiques et d'actualité.

Dre Maria Iakova Dre Sylvie Revaz

Programme

18h00 - 18h20	À propos d'un cas d'ostéomalacie : vraiment inhabituel? Dre Sylvie Revaz
18h20 - 19h00	Pourquoi une filière fracture (FLS) dans le Valais romand? Dr Pierre-Alain Buchard
19h00 - 19h20	Ostéoporose cortisonique : des nouveautés? Dre Camille Zambaz
19h20 - 20h00	Résultats de l'enquête santé osseuse en Suisse : quelles leçons en tirer en 2022 ? Prof. Olivier Lamy
20h00	Apéritif dînatoire

Intervenant

- **Prof. Olivier Lamy, PD & MER** - Centres des maladies osseuses, DAL, CHUV, Lausanne
- **Dre Camille Zambaz** - CHUV, Lausanne
- **Dre Sylvie Revaz** - Clinique romande de réadaptation, Sion
- **Dr Pierre-Alain Buchard** - Clinique romande de réadaptation, Sion

Inscriptions

Sur le site internet

www.crr-suva.ch/osteoporose2022

Délai d'inscription

7 octobre 2022

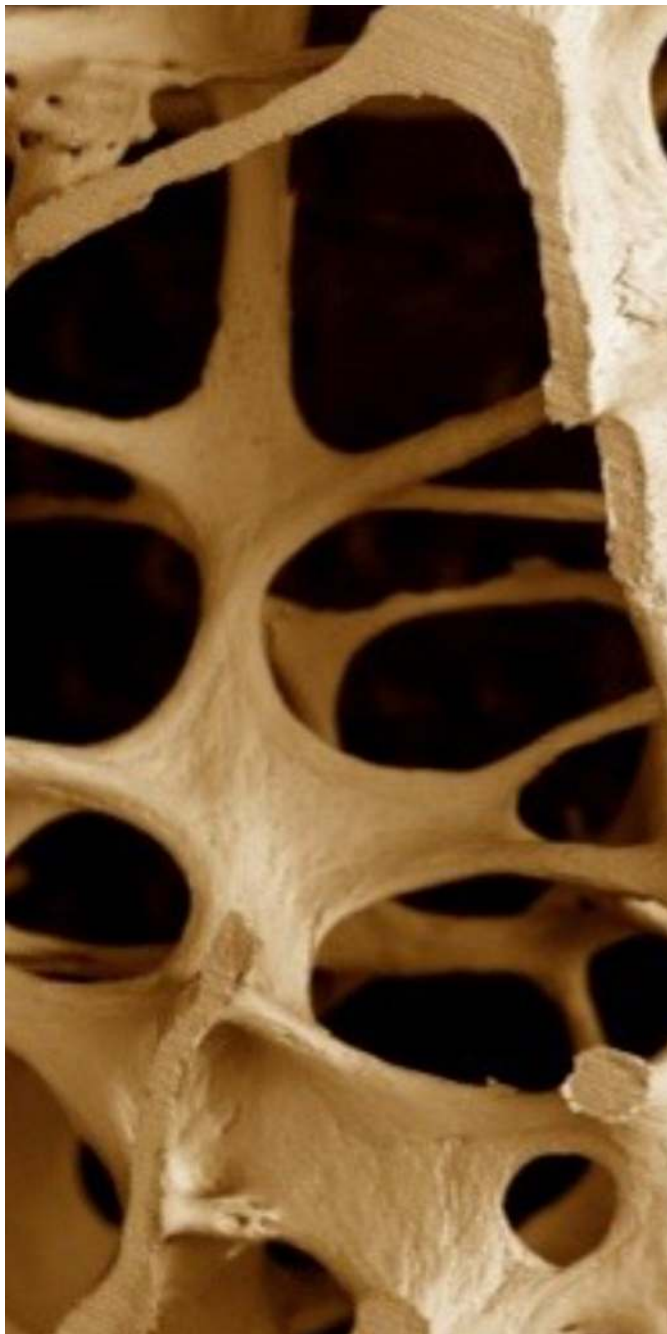
Crédits de formation

SSMIG/SSR/SSMPR : 2 crédits

Renseignements

Espace Congrès et Séminaires
Tél : +41 27 603 30 27
ecs@crr-suva.ch

Avec l'aimable soutien de



Clinique romande de réadaptation

Av. Grand-Champsec 90
Case postale 352
CH-1951 Sion

T. +41 27 603 30 30

info@crr-suva.ch
www.crr-suva.ch

